

**3M** Science.  
Applied to Life.™



3M Poland sp. z o.o

# Katalog produktów 2023

Dział Taśm i Klejów Przemysłowych

Ważny od 01.06.2023

Informacje podane w niniejszym katalogu są aktualne na dzień publikacji. 3M jest uprawniona do wprowadzania zmian w dostępności produktów. 3M nie ponosi odpowiedzialności w przypadku jakichkolwiek błędów lub pominięć.

# ■ Spis treści

## Taśmy do rynku poligraficznego

|  |     |
|--|-----|
| Taśmy do łączenia roli                   | 158 |
| Taśmy montażowe do płyt fotopolimerowych | 163 |



Taśmy do rynku  
poligraficznego

# Taśmy do rynku poligraficznego

## Taśmy do łączenia roli

### Rozdzielająca się taśma samoprzylepna 3M™ do łączenia wstęgi materiału w biegu 8387

Dzielona latająca taśma łącząca 3M™ 8387 to nasza podwójnie powlekana taśma foliowa o grubości 7 mil, która dzieli się na dwie taśmy jednostronne.



- Fioletowy podkład z folii o grubości 7 mil, dzielona latająca taśma łącząca;
- Bezwłókienna rozdzielająca się taśma samoprzylepna do łączenia wstęgi materiału w biegu z podkładem foliowym i doskonałą przyczepnością do łączenia różnych podłoży, w tym folii o niskiej energii powierzchniowej. Taśma dzieli się na warstwę różową i szarą, co pozwala na identyfikację elementów łączenia
- Niezawodny mechanizm rozdzielania zapewnia jednolity rezultat

| Nr Magazynowy | Nr Krótki Prod. | Nazwa  | MOQ | Jedn. |
|---------------|-----------------|--|-----|-------|
| 7100044924    | 1836027         | Taśma do łączenia roli „w biegu“ 3M™ 8387, fioletowa, 50 mm x 50 m | 24  | Rolka |

### Rozdzielająca się taśma samoprzylepna 3M™ do łączenia wstęgi materiału w biegu 7387

Dzielona taśma łącząca latająca 3M™ 7387 to taśma przeznaczona do łączenia folii i wstęg foliowych przy prędkościach procesowych.



- Zaprojektowany do łączenia w linii prostej dla różnych podłoży foliowych, takich jak polietylen, polipropylen w obudowie i folia aluminiowa
- Została zaprojektowana tak, aby po rozcięciu nie wystawały żadne włókna, co zapobiega zanieczyszczeniu centralnego cylindra i eliminuje potrzebę kosztownego czyszczenia w celu usunięcia resztek włókien po łączeniu końców roli
- Niezawodny mechanizm rozdzielania zapewnia jednolity rezultat

| Nr Magazynowy | Nr Krótki Prod. | Nazwa   | MOQ | Jedn. |
|---------------|-----------------|---|-----|-------|
| 7100103009    | 1955807         | Taśma do łączenia roli „w biegu“ 3M™ 7387, biała, 50 mm x 50 m, 0.34 mm | 16  | Rolka |

### Taśma z nośnikiem papierowym z możliwością recyklingu 3M™ R3127

Taśma repulsowalna 3M™ Flatback R3127 to nasza cienka repulpowalna taśma do przetwarzania wstęgi, dostępna w kolorze niebieskim, białym, kraft i czerwonym. Nośnik tej taśmy zawiera cienką silikonową powłokę antyadhezyjną, która eliminuje potrzebę stosowania podkładu i dlatego nie nadaje się do nadruku.



- 4,5 mil, rozciągliwy podkład papierowy, jednostronna taśma, doskonała odporność na ciepło do 176,67 °C
- Cienki, mocny, dopasowujący się podkład do napoczynania zwoju, oznaczania metkami i zamykania rolki, nadaje się do szerokiej gamy papierów i temperatur
- Klej z możliwością recyklingu zapobiega zanieczyszczeniom z nieodnawialnego materiału łączącego

| Nr Magazynowy | Nr Krótki Prod. | Nazwa   | MOQ | Jedn. |
|---------------|-----------------|---|-----|-------|
| 7100028142    | R3127           | 3M™ Taśma repulpowalna z płaskim nośnikiem R3127, biała, 24 mm x 55 m, 0.11 mm                | 36  | Rolka |
| 7100027856    | 1732121         | Taśma z nośnikiem papierowym z możliwością recyklingu 3M™ R3127, biała, 48 mm x 55 m, 0.11 mm | 24  | Rolka |

# Taśmy do rynku poligraficznego

## Mocna jednostronnie klejąca taśma z możliwością recyklingu 3M™ R3187

3M™ Repulpowalna mocna taśma pojedynczo powlekana R3187 to nasz repulpowalny, bielony, wysokowytrzymały, rozciągliwy papier pakowy, pokryty przezroczystym, repulpowalnym klejem o wysokiej przyczepności. Dostępne na podkładach w kolorze niebieskim, białym, kraft i czarnym.

- 7,5 mil, rozciągliwy podkład papierowy, taśma jednostronna, doskonała odporność na ciepło do 176,67 °C
- Bardzo mocny podkład do napoczynania, oznaczania metkami i zamykania rolki, można stosować do szerokiej gamy papierów i w różnych temperaturach
- Klej z możliwością recyklingu zapobiega zanieczyszczeniom z nieodnawialnego materiału łączącego

| Nr Magazynowy | Nr Krótki Prod. | Nazwa  | MOQ | Jedn. |
|---------------|-----------------|--|-----|-------|
| 7100028023    | 1929217         | Mocna jednostronnie klejąca taśma z możliwością recyklingu 3M™ R3187, niebieska, 48 mm x 55 m, 0.19 mm | 24  | Rolka |

## Dwustronnie klejąca taśma z możliwością recyklingu 3M™ R3227

Podwójnie powlekana taśma repulsacyjna 3M™ R3227 to nasza repulpowalna podwójnie powlekana taśma do przetwarzania wstęgi o wysokiej odporności na ścinanie. Taśma z bibuły dostępna w kolorze niebieskim i białym i dostarczana na podkładzie typu kraft.

- 3,0 mil, podkład bibułkowy, taśma dwustronna, doskonała odporność na ciepło do 176,67 °C
- Cienki, mocny, dopasowujący się podkład do napoczynania zwoju, oznaczania metkami, zamykania rolki i łączenia wstęgi podawanej z roli, można stosować do szerokiej gamy papierów i w różnych temperaturach
- Klej z możliwością recyklingu zapobiega zanieczyszczeniom z nieodnawialnego materiału łączącego



| Nr Magazynowy | Nr Krótki Prod. | Nazwa  | MOQ | Jedn. |
|---------------|-----------------|--|-----|-------|
| 7100028055    | 1732127         | Dwustronnie klejąca taśma z możliwością recyklingu 3M™ R3227, niebieska, 24 mm x 55 m, 0.09 mm | 36  | Rolka |
| 7100028056    | 1718497         | Dwustronnie klejąca taśma z możliwością recyklingu 3M™ R3227, niebieska, 36 mm x 55 m, 0.09 mm | 24  | Rolka |
| 7100028145    | 1732126         | Dwustronnie klejąca taśma z możliwością recyklingu 3M™ R3227, niebieska, 48 mm x 55 m, 0.09 mm | 24  | Rolka |

# Taśmy do rynku poligraficznego

## Dwustronnie klejąca bardzo wytrzymała taśma z możliwością recyklingu 3M™ R3287

Biała, dwustronnie klejąca taśma z papierowym nośnikiem, pokryta mocnym, agresywnym klejem o dużej odporności na ścinanie, podlegającym recyklingowi. Łatwo usuwalny, podlegający recyklingowi liner do łatwej aplikacji ręcznej, pół-automatycznej i automatycznej. Idealny wybór do mocowania początku wstęgi na rdzeniu, zamykaniu rolki i tymczasowych zastosowań w splicingu.



- Opracowana do mocowania początku wstęgi na rdzeniu, zamykania rolki i tymczasowych zastosowań w splicingu.
- Podlega recyklingowi: rozpuszczalność w wodzie i odczynach zasadowych pomaga zredukować zanieczyszczenie papieru nie podlegającymi recyklingowi materiałami, spełnia wymogi TAPPI UM-213 procedura A.
- Mocny, agresywny klej zapewnia szybkie i łatwe mocowanie początku wstęgi do rdzenia, aby zwiększyć produktywność.

| Nr Magazynowy | Nr Krótki Prod. | Nazwa   | MOQ | Jedn. |
|---------------|-----------------|---|-----|-------|
| 7100028169    | xxx             | Dwustronnie klejąca bardzo wytrzymała taśma z możliwością recyklingu 3M™ R3287, biała, 36 mm x 55 m | 24  | Rolka |

## Taśma do połączenia klejonego do łączenia w biegu z możliwością recyklingu 3M™ 906W

3M™ Repulpowalna latająca taśma łącząca 906W jest przeznaczona do latających spawów na maszynie powlekającej (OMC) w papierniach. Nasza taśma jest dostarczana na łatwo zdejmowalnej, półbielonej podkładce z papieru repulpowanego.



- Klej o wysokiej przylepności i wysokiej wytrzymałości na ścinanie do zastosowań związanych z połączeniami latającymi i rdzeniami
- Wszystkie składniki kleju nadają się w całości do recyklingu, więc nie ma potrzeby usuwania materiału łączącego z odpadów: Spełnia lub przewyższa wymogi TAPPI UM-213, procedura A
- Spełnia wymagania przepisów dotyczących pośrednich dodatków do żywności opisanych w normach 21 CFR 176.170 i 21 CFR 176.180

| Nr Magazynowy | Nr Krótki Prod. | Nazwa   | MOQ | Jedn. |
|---------------|-----------------|---|-----|-------|
| 7000116479    | xxx             | Taśma do połączenia klejonego do łączenia w biegu z możliwością recyklingu 3M™ 906W, biała, 38 mm x 50 m, 0.08 mm | 24  | Rolka |

## Rozdzielająca się taśma samoprzylepna 3M™ do łączenia wstęgi materiału w biegu 9359

Dzielona latająca taśma łącząca 3M™ 9359 to nasza podwójnie powlekana, dzielona konstrukcja taśmy przeznaczona do wykonywania połączeń w linii prostej, wyposażona w repulsowalny klej akrylowy po obu stronach i łatwo usuwalną papierową podkładkę (również repulpowalną), z nacięciem do łatwej ręcznej aplikacji.

- Latający splot wstęg papieru na maszynie do powlekania poza maszyną lub na prasach drukarskich napędzanych rdzeniem
- Nie jest przeznaczony do pras drukarskich z napędem pasowym
- Niezawodny mechanizm rozdzielania zapewnia jednolity rezultat

| Nr Magazynowy | Nr Krótki Prod. | Nazwa  | MOQ | Jedn. |
|---------------|-----------------|--|-----|-------|
| 7100080106    | 9359            | Taśma do łączenia roli „w biegu“ 3M™ 9359, niebieska, 75 mm x 55 m | 12  | Rolka |
| 7100080108    | 935975          | Taśma do łączenia roli „w biegu“ 3M™ 9359, niebieska, 75 mm x 55 m | 6   | Rolka |

# Taśmy do rynku poligraficznego

## Taśma do połączenia klejonego do łączenia w biegu z możliwością recyklingu 3M™ 9353

3M™ Repulpowalna, latająca taśma łącząca 9353 to nasza podwójnie powlekana, rozszczepialna taśma zaprojektowana do wykonywania połączeń w linii prostej, wyposażona w repulsowalny klej akrylowy po obu stronach i łatwo usuwalną papierową podkładkę (również repulpowalną), z nacięciem do łatwej ręcznej aplikacji.



- Latający splot wstęg papieru w procesach druku gazetowego, offsetowego, wklęsłego i fleksograficznego
- Warstwa rozdzielająca się została zmodyfikowana, aby zapewnić mniejszą ogólną siłę rozdzielania, co poprawia niezawodność łączenia na prasach z napędem pasowym
- Ten produkt może być również stosowany w prasach rdzeniowych

| Nr Magazynowy | Nr Krótki Prod. | Nazwa   | MOQ | Jedn. |
|---------------|-----------------|---|-----|-------|
| 7100080092    | 1878088         | Taśma do połączenia klejonego do łączenia w biegu z możliwością recyklingu 3M™ 9353, niebieska, 37.5mm x 33 m | 12  | Rolka |
| 7100079680    | 1878096         | Taśma do połączenia klejonego do łączenia w biegu z możliwością recyklingu 3M™ 9353, niebieska, 50 mm x 33 m  | 8   | Rolka |
| 7100080096    | 1878097         | Taśma do połączenia klejonego do łączenia w biegu z możliwością recyklingu 3M™ 9353, niebieska, 50 mm x 33 m  | 16  | Rolka |

## Rozdzielająca się taśma samoprzylepna 3M™ do łączenia wstęgi materiału w biegu 9356

Dzielona latająca taśma łącząca 3M™ 9356 to nasza podwójnie powlekana, dzielona taśma zaprojektowana do wykonywania połączeń w linii prostej, wyposażona w repulsowalny klej akrylowy po obu stronach i łatwo usuwalną papierową podkładkę (również repulpowalną), z nacięciem do łatwej ręcznej aplikacji.

- Latający splot wstęg papieru na maszynie do powlekania poza maszyną lub na prasach drukarskich napędzanych rdzeniem
- Nie jest przeznaczony do pras drukarskich z napędem pasowym
- Niezawodny mechanizm rozdzielania zapewnia jednolity rezultat

| Nr Magazynowy | Nr Krótki Prod. | Nazwa  | MOQ | Jedn. |
|---------------|-----------------|--|-----|-------|
| 7100080102    | 1966789         | Taśma do łączenia roli „w biegu” 3M™ 9356, niebieska, 75 mm x 55 m | 12  | Rolka |

## Taśma do połączenia klejonego do łączenia w biegu z możliwością recyklingu 3M™ 9351AL

3M™ Repulpowalna, latająca taśma łącząca 9351AL to nasza podwójnie powlekana, rozszczepialna konstrukcja taśmy przeznaczona do wykonywania połączeń w linii prostej, wyposażona w repulpowalny klej akrylowy po obu stronach oraz łatwo zdejmowaną papierową wyściółkę (również repulpowalną).



- Dobre ścinanie zarówno do druku gazetowego na zimno, jak i do druku komercyjnego na gorąco
- Nacięcie podkładu ułatwiające aplikację ręczną
- Ulepszona jakość łączenia na prasach z napędem pasowym

| Nr Magazynowy | Nr Krótki Prod. | Nazwa  | MOQ | Jedn. |
|---------------|-----------------|--|-----|-------|
| 7100079530    | 1878083         | Taśma do połączenia klejonego do łączenia w biegu z możliwością recyklingu 3M™ 9351AL, niebieska, 37.5 mm x 33 m | 12  | Rolka |

# Taśmy do rynku poligraficznego

## Taśma do połączenia klejonego do łączenia w biegu z możliwością recyklingu 3M™ 9351AL

3M™ Repulpowalna, latająca taśma łącząca 9351AL to nasza podwójnie powlekana, rozszczepialna konstrukcja taśmy przeznaczona do wykonywania połączeń w linii prostej, wyposażona w repulpowalny klej akrylowy po obu stronach oraz łatwo zdejmowaną papierową wyściółkę (również repulpowalną).



- Dobre ścinanie zarówno do druku gazetowego na zimno, jak i do druku komercyjnego na gorąco
- Nacięcie podkładu ułatwiające aplikację ręczną
- Ulepszona jakość łączenia na prasach z napędem pasowym

| Nr Magazynowy | Nr Krótki Prod. | Nazwa  | MOQ | Jedn. |
|---------------|-----------------|--|-----|-------|
| 7100080091    | 1878085         | Taśma do połączenia klejonego do łączenia w biegu z możliwością recyklingu 3M™ 9351AL, niebieska, 50 mm x 33 m | 8   | Rolka |

## Taśma do łączenia formularzy z możliwością recyklingu 3M™ 914

Taśma łącząca do form repulpowanych 3M™ 914 to specjalnie opracowana przez nas taśma do łączenia form, wykorzystująca ciekłą powłokę antyadhezyjną, nośnik z półbielonego papieru typu kraft i niebieski, wysokowydajny, repulpowalny klej.



- Biały, 4,0 mil, powlekany podkład typu kraft, jednostronna taśma, doskonała odporność na temperaturę do 204 °C
- Klej o wysokiej przyczepności i ścinaniu do łączenia roli w biegu i rozpoczynania zwoju, można stosować do szerokiej gamy papierów i w różnych temperaturach
- Klej z możliwością recyklingu zapobiega zanieczyszczeniom z nieodnawialnego materiału łączącego

| Nr Magazynowy | Nr Krótki Prod. | Nazwa  | MOQ | Jedn. |
|---------------|-----------------|--|-----|-------|
| 7000048470    | 515771          | Taśma do łączenia formularzy z możliwością recyklingu 3M™ 914, niebieska, 8 mm x 33 m, 0.09 mm | 72  | Rolka |

## Taśma dwustronnie klejąca 3M™ 9738 czerwona

Taśma podwójną powłoką 3M™ 9529 to dwustronna taśma montowana na nośniku z włókniny z akrylowym klejem wrażliwym na nacisk, który zapewnia równowagę pomiędzy wysoką przyczepnością początkową i dobrą siłą trzymania. Jest on zamontowany na wyściółce z zagęszczonego papieru pakowego o wadze 55 funtów, co ułatwia zdejmowanie i manipulowanie podczas aplikacji.



- Idealna wydajność w aplikacjach do szybkiego łączenia
- Klej akrylowy o wysokiej przyczepności dobrze sprawdza się w szerokim zakresie temperatury
- Doskonała wytrzymałość na odrywanie i ścinanie oraz przyczepność pozwalają na szczególne zastosowania łączenia końców roli

| Nr Magazynowy | Nr Krótki Prod. | Nazwa   | MOQ | Jedn. |
|---------------|-----------------|---|-----|-------|
| 7000029050    | 9738R           | Taśma dwustronnie klejąca 3M™ 9529, czerwona, 48 mm x 55 m, 0.09 mm | 24  | Rolka |



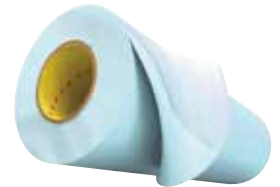
# Taśmy do rynku poligraficznego

## Taśmy montażowe do płyt fotopolimerowych

Focus

### Taśma montażowa do płyt fotopolimerowych 3M™ Cushion-Mount™ Plus L1820

Zamontuj fotopolimerowe formy drukowe na cylindrze formowym za pomocą taśmy montażowej 3M™ Cushion-Mount™ Plus L1820. Nasza niebieska, dwustronna taśma piankowa zapobiega powstawaniu pęcherzy powietrza. Specjalnie dobrany klej jest odporny na zabrudzenia farbą drukarską, pozwala to na łatwe i czyste usuwanie form drukowych. Jest wykorzystywana do druku łączonego, składającego się w większości z pełnych kolorów.



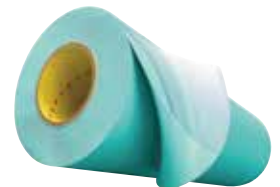
- Niebieska taśma montażowa z systemem mikrokanalików w warstwie kleju, niwelujących efekt powstawania pęcherzy powietrza, który pozwala na łatwe i czyste usuwanie form drukowych
- Grubość 0,51 mm
- Ekstra twarda

| Nr Magazynowy | Nr Krótki Prod. | Nazwa  | MOQ | Jedn. |
|---------------|-----------------|--|-----|-------|
| 7100136280    | L1820           | Taśma montażowa do płyt fotopolimerowych 3M™ Cushion-Mount™ Plus L1820, jasnoniebieska, 457 mm x 23 m, 0.5 mm  | 1   | Rolka |
| 7100136279    | L1820           | Taśma montażowa do płyt fotopolimerowych 3M™ Cushion-Mount™ Plus L1820, jasnoniebieska, 1372 mm x 23 m, 0.5 mm | 1   | Rolka |

Focus

### Taśma montażowa do płyt fotopolimerowych 3M™ Cushion-Mount™ Plus L1720

Dwustronna taśma piankowa o grubości 0.020 cala (0,51 mm), w kolorze zielonym, z systemem mikrokanalików w warstwie kleju, niwelujących efekt powstawania pęcherzy powietrza i dużą adhezją po stronie płyty, używana do montażu fleksograficznych płyt drukarskich.



- Turkusowa taśma montażowa do płyt fleksograficznych ma klej z funkcją uwalniania powietrza, który jest odporny na zanieczyszczenia atramentem, co pozwala na łatwe i czyste zdejmowanie płyt
- Grubość 0,51 mm
- Twarda

| Nr Magazynowy | Nr Krótki Prod. | Nazwa   | MOQ | Jedn. |
|---------------|-----------------|---|-----|-------|
| 7100136620    | L1720           | Taśma montażowa do płyt fotopolimerowych 3M™ Cushion-Mount™ Plus L1720, niebieska, 457 mm x 23 m, 0.5 mm  | 1   | Rolka |
| 7100136621    | L1720           | Taśma montażowa do płyt fotopolimerowych 3M™ Cushion-Mount™ Plus L1720, niebieska, 1372 mm x 23 m, 0.5 mm | 1   | Rolka |

# Taśmy do rynku poligraficznego

## Focus

### Taśma montażowa do płyt fotopolimerowych 3M™ Cushion-Mount™ Plus L1520

Zamontuj fotopolimerowe formy drukowe na cylindrze formowym za pomocą taśmy montażowej 3M™ Cushion-Mount™ Plus L1520. Nasza fioletowa, dwustronna taśma piankowa zapobiega powstawaniu pęcherzy powietrza. Specjalnie dobrany klej jest odporny na zabrudzenia farbą drukarską, pozwala to na łatwe i czyste usuwanie form drukowych. Jest wykorzystywana do druku łączonego.



- Fioletowa taśma montażowa z systemem mikrokanalików w warstwie kleju, niwelujących efekt powstawania pęcherzy powietrza, który pozwala na łatwe i czyste usuwanie form drukowych
- Grubość 0,51 mm
- Średnio-twarda

| Nr Magazynowy | Nr Krótki Prod. | Nazwa   | MOQ | Jedn. |
|---------------|-----------------|---|-----|-------|
| 7100136558    | L1520N          | Taśma montażowa do płyt fotopolimerowych 3M™ Cushion-Mount™ Plus L1520, fioletowa, 457 mm x 23 m, 0,5 mm  | 1   | Rolka |
| 7100136285    | L1520           | Taśma montażowa do płyt fotopolimerowych 3M™ Cushion-Mount™ Plus L1520, fioletowa, 1372 mm x 23 m, 0,5 mm | 1   | Rolka |

## Focus

### Taśma montażowa do płyt fotopolimerowych 3M™ Cushion-Mount™ Plus L1020

Zamontuj fotopolimerowe formy drukowe na cylindrze formowym za pomocą taśmy montażowej 3M™ Cushion-Mount™ Plus L1020. Nasza biała, dwustronna taśma piankowa o grubości 0,51 mm zapobiega powstawaniu pęcherzy powietrza. Specjalnie dobrany klej jest odporny na zabrudzenia farbą drukarską, pozwala to na łatwe i czyste usuwanie form drukowych. Jest używana do prac łączących różne techniki.



- Biała taśma montażowa z systemem mikrokanalików w warstwie kleju, niwelujących efekt powstawania pęcherzy powietrza, z niską adhezją po stronie płyty
- Grubość 0,51 mm
- Średnia

| Nr Magazynowy | Nr Krótki Prod. | Nazwa   | MOQ | Jedn. |
|---------------|-----------------|---|-----|-------|
| 7100136273    | L1020N          | Taśma montażowa do płyt fotopolimerowych 3M™ Cushion-Mount™ Plus L1020, biała, 457 mm x 23 m, 0,5 mm  | 1   | Rolka |
| 7100136272    | L1020           | Taśma montażowa do płyt fotopolimerowych 3M™ Cushion-Mount™ Plus L1020, biała, 1372 mm x 23 m, 0,5 mm | 1   | Rolka |

# Taśmy do rynku poligraficznego

## Focus

### Taśma montażowa do płyt fotopolimerowych 3M™ Cushion-Mount™ Plus L1320

Zamontuj fotopolimerowe formy drukowe na cylindrze formowym za pomocą taśmy montażowej 3M™ Cushion-Mount™ Plus L1320. Nasza żółta, dwustronna taśma piankowa zapobiega powstawaniu pęcherzy powietrza. Specjalnie dobrany klej jest odporny na zabrudzenia farbą drukarską, pozwala to na łatwe i czyste usuwanie form drukowych. Jest wykorzystywana do druku łączonego (kolory rastrowe przeważają nad kolorami pełnymi).



- Fioletowa taśma montażowa z systemem mikrokanalików w warstwie kleju, niwelujących efekt powstawania pęcherzy powietrza, z niską adhezją po stronie płyty
- Grubość 0,51 mm
- Średnio-miękka

| Nr Magazynowy | Nr Krótki Prod. | Nazwa   | MOQ | Jedn. |
|---------------|-----------------|---|-----|-------|
| 7100136278    | L1320N          | Taśma montażowa do płyt fotopolimerowych 3M™ Cushion-Mount™ Plus L1320, żółta, 457 mm x 23 m, 0.5 mm  | 1   | Rolka |
| 7100136277    | L1320           | Taśma montażowa do płyt fotopolimerowych 3M™ Cushion-Mount™ Plus L1320, żółta, 1372 mm x 23 m, 0.5 mm | 1   | Rolka |

## Focus

### Taśma montażowa do płyt fotopolimerowych 3M™ Cushion-Mount™ Plus L1920

Zamontuj fotopolimerowe formy drukowe na cylindrze formowym za pomocą taśmy montażowej 3M™ Cushion-Mount™ Plus L1920. Nasza różowa, dwustronna taśma piankowa o grubości 0,51 mm zapobiega powstawaniu pęcherzy powietrza. Specjalnie dobrany klej jest odporny na zabrudzenia farbą drukarską, pozwala to na łatwe i czyste usuwanie form drukowych. Jest wykorzystywana do druku łączonego przy wysokich prędkościach maszyny.



- Różowa taśma montażowa z systemem mikrokanalików w warstwie kleju, niwelujących efekt powstawania pęcherzy powietrza, z niską adhezją po stronie płyty
- Grubość 0,51 mm
- Miękka

| Nr Magazynowy | Nr Krótki Prod. | Nazwa   | MOQ | Jedn. |
|---------------|-----------------|---|-----|-------|
| 7100137064    | L1920N          | Taśma montażowa do płyt fotopolimerowych 3M™ Cushion-Mount™ Plus L1920, jasnoróżowa, 1372 mm x 23 m, 0.5 mm | 1   | Rolka |
| 7100136283    | L1920           | Taśma montażowa do płyt fotopolimerowych 3M™ Cushion-Mount™ Plus L1920, jasnoróżowa, 457 mm x 23 m, 0.5 mm  | 1   | Rolka |

# Taśmy do rynku poligraficznego

## Focus

### Taśma montażowa do płyt fotopolimerowych 3M™ Cushion-Mount™ Plus L1220

Zamontuj fotopolimerowe formy drukowe na cylindrze formowym za pomocą taśmy montażowej 3M™ Cushion-Mount™ Plus L1220. Nasza różowa, dwustronna taśma piankowa zapobiega powstawaniu pęcherzy powietrza. Specjalnie dobrany klej jest odporny na zabrudzenia farbą drukarską, pozwala to na łatwe i czyste usuwanie form drukowych. Jest wykorzystywana do druku łączonego



- Taśma piankowa podwójnie powlekana pomarańczowa o niskiej gęstości 0,51 mm
- Różowa taśma montażowa z systemem mikrokanalików w warstwie kleju, niwelujących efekt powstawania pęcherzy powietrza, z niską adhezją po stronie płyty
- Idealna do druku kombinacji pełnych kształtów i punktów rastrowych

| Nr Magazynowy | Nr Krótki Prod. | Nazwa   | MOQ | Jedn. |
|---------------|-----------------|---|-----|-------|
| 7100050482    | 1905232         | Taśma montażowa do płyt fotopolimerowych 3M™ Cushion-Mount™ Plus L1220, różowa, 457 mm x 23 m, 0.5 mm | 1   | Rolka |

## Focus

### Taśma montażowa do płyt fotopolimerowych 3M™ Cushion-Mount™ Plus E1820

Dwustronna taśma piankowa o grubości 0.020 cala (0,51 mm), w kolorze niebieskim, z systemem mikrokanalików w warstwie kleju, niwelujących efekt powstawania pęcherzy powietrza i łatwym demontażem od strony płyty.



- Niebieska taśma montażowa do płyt fleksograficznych z systemem mikrokanalików w warstwie kleju, niwelujących efekt powstawania pęcherzy powietrza
- Grubość 0,51 mm
- Ekstra twarda

| Nr Magazynowy | Nr Krótki Prod. | Nazwa   | MOQ | Jedn. |
|---------------|-----------------|---|-----|-------|
| 7000042365    | 781908          | Taśma montażowa do płyt fotopolimerowych 3M™ Cushion-Mount™ Plus E1820, niebieska, 457 mm x 23 m, 0.5 mm  | 1   | Rolka |
| 7000042366    | 804859          | Taśma montażowa do płyt fotopolimerowych 3M™ Cushion-Mount™ Plus E1820, niebieska, 1372 mm x 23 m, 0.5 mm | 1   | Rolka |

# Taśmy do rynku poligraficznego

## Focus

### Taśma montażowa do płyt fotopolimerowych 3M™ Cushion-Mount™ Plus E1720

Dwustronna taśma piankowa o grubości 0.020 cala (0,51 mm), w kolorze zielonym, z systemem mikrokanalików w warstwie kleju, niwelujących efekt powstawania pęcherzy powietrza i dużą adhezją po stronie płyty, używana do montażu fleksograficznych płyt drukarskich.



- Turkusowa taśma montażowa do płyt fleksograficznych z klejem z funkcją uwalniania powietrza
- Grubość 0,51 mm
- Twarda

| Nr Magazynowy | Nr Krótki Prod. | Nazwa   | MOQ | Jedn. |
|---------------|-----------------|---|-----|-------|
| 7000042363    | 800703          | Taśma montażowa do płyt fotopolimerowych 3M™ Cushion-Mount™ Plus E1720, zielono-niebieska, 457 mm x 23 m, 0.5 mm  | 1   | Rolka |
| 7000042364    | 804856          | Taśma montażowa do płyt fotopolimerowych 3M™ Cushion-Mount™ Plus E1720, zielono-niebieska, 1372 mm x 23 m, 0.5 mm | 1   | Rolka |

## Focus

### Taśma montażowa do płyt fotopolimerowych 3M™ Cushion-Mount™ Plus E1520

Dwustronna taśma piankowa o grubości 0.020 cala (0,51 mm), w kolorze fioletowym, z systemem mikrokanalików w warstwie kleju, niwelujących efekt powstawania pęcherzy powietrza i łatwym demontażem płyty, używana do montażu flexograficznych płyt drukarskich.



- Fioletowa taśma montażowa do płyt fleksograficznych z systemem mikrokanalików w warstwie kleju, niwelujących efekt powstawania pęcherzy powietrza
- Grubość 0,51 mm
- Średnio-twarda

| Nr Magazynowy | Nr Krótki Prod. | Nazwa   | MOQ | Jedn. |
|---------------|-----------------|---|-----|-------|
| 7100009003    | 995391          | Taśma montażowa do płyt fotopolimerowych 3M™ Cushion-Mount™ Plus E1520, fioletowa, 457 mm x 23 m, 0.5 mm  | 1   | Rolka |
| 7000042352    | 995392          | Taśma montażowa do płyt fotopolimerowych 3M™ Cushion-Mount™ Plus E1520, fioletowa, 1372 mm x 23 m, 0.5 mm | 1   | Rolka |

# Taśmy do rynku poligraficznego

## Focus

### Taśma montażowa do płyt fotopolimerowych 3M™ Cushion-Mount™ Plus E1020

Dwustronna taśma piankowa o grubości 0.020 cala (0,51 mm), w kolorze białym, do montażu flexograficznych płyt drukarskich. Posiada system mikrokanalików w warstwie kleju, niwelujących efekt powstawania pęcherzy powietrza i mocną adhezję po stronie płyty, aby efektywnie montować flexograficzne płyty drukarskie do cylindrów drukarskich.



- Taśma montażowa do płyt fleksograficznych z systemem mikrokanalików w warstwie kleju, niwelujących efekt powstawania pęcherzy powietrza, w kolorze białym
- Grubość 0,51 mm
- Średnia

| Nr Magazynowy | Nr Krótki Prod. | Nazwa   | MOQ | Jedn. |
|---------------|-----------------|---|-----|-------|
| 7000042356    | 804837          | Taśma montażowa do płyt fotopolimerowych 3M™ Cushion-Mount™ Plus E1020, biała, 457 mm x 23 m, 0.5 mm  | 1   | Rolka |
| 7000042377    | 801222          | Taśma montażowa do płyt fotopolimerowych 3M™ Cushion-Mount™ Plus E1020, biała, 1372 mm x 23 m, 0.5 mm | 1   | Rolka |

## Focus

### Taśma montażowa do płyt fotopolimerowych 3M™ Cushion-Mount™ Plus E1320

Dwustronna taśma piankowa o grubości 0.020 cala (0,51 mm), w kolorze żółtym, z systemem mikrokanalików w warstwie kleju, niwelujących efekt powstawania pęcherzy powietrza i dużą adhezją po stronie płyty, do montażu flexograficznych płyt drukarskich.



- Żółta taśma montażowa do płyt fleksograficznych z klejem z funkcją uwalniania powietrza
- Grubość 0,51 mm
- Średnio-miękka

| Nr Magazynowy | Nr Krótki Prod. | Nazwa   | MOQ | Jedn. |
|---------------|-----------------|---|-----|-------|
| 7000042383    | 1164692         | Taśma montażowa do płyt fotopolimerowych 3M™ Cushion-Mount™ Plus E1320, żółta, 457 mm x 23 m, 0.5 mm  | 1   | Rolka |
| 7000042382    | 1163302         | Taśma montażowa do płyt fotopolimerowych 3M™ Cushion-Mount™ Plus E1320, żółta, 1372 mm x 23 m, 0.5 mm | 1   | Rolka |

# Taśmy do rynku poligraficznego

## Focus

### Taśma montażowa do płyt fotopolimerowych 3M™ Cushion-Mount™ Plus E1920

Dwustronna taśma piankowa o grubości 0.020 cala (0,51 mm), w kolorze różowym, z systemem mikrokanalików w warstwie kleju, niwelujących efekt powstawania pęcherzy powietrza i łatwym demontażem od strony płyty.

- Różowa taśma montażowa do płyt fleksograficznych z systemem mikrokanalików w warstwie kleju, niwelujących efekt powstawania pęcherzy powietrza
- Grubość 0,51 mm
- Miękką



| Nr Magazynowy | Nr Krótki Prod. | Nazwa  | MOQ | Jedn. |
|---------------|-----------------|--|-----|-------|
| 7000042368    | 795240          | Taśma montażowa do płyt fotopolimerowych 3M™ Cushion-Mount™ Plus E1920, różowa, 457 mm x 23 m, 0.5 mm  | 1   | Rolka |
| 7000042367    | 803347          | Taśma montażowa do płyt fotopolimerowych 3M™ Cushion-Mount™ Plus E1920, różowa, 1372 mm x 23 m, 0.5 mm | 1   | Rolka |

## Focus

### Taśma montażowa do płyt fotopolimerowych 3M™ Cushion-Mount™ Plus E1120

Dwustronna taśma piankowa o grubości 0.020 cala (0,51 mm), w kolorze beżowym, z systemem mikrokanalików w warstwie kleju, niwelujących efekt powstawania pęcherzy powietrza i łatwym demontażem po stronie płyty.

- Taśma montażowa do płyt fleksograficznych z systemem mikrokanalików w warstwie kleju, niwelujących efekt powstawania pęcherzy powietrza, w kolorze brązowym
- Grubość 0,51 mm
- Ekstra miękką



| Nr Magazynowy | Nr Krótki Prod. | Nazwa  | MOQ | Jedn. |
|---------------|-----------------|--|-----|-------|
| 7000042361    | 804842          | Taśma montażowa do płyt fotopolimerowych 3M™ Cushion-Mount™ Plus E1120, beżowa, 457 mm x 23 m, 0.5 mm  | 1   | Rolka |
| 7000042362    | 804854          | Taśma montażowa do płyt fotopolimerowych 3M™ Cushion-Mount™ Plus E1120, beżowa, 1372 mm x 23 m, 0.5 mm | 1   | Rolka |

# Taśmy do rynku poligraficznego

## Focus

### Taśma montażowa do płyt fotopolimerowych 3M™ Cushion-Mount™ Plus B1520

3M™ Cushion-Mount™ Plus Taśma mocująca do płyt B1520 jest przeznaczona do montażu fleksograficznych płyt drukowych na cylindrach lub tulejach, szczególnie w przypadku wyzwań związanych z ceną, krótkimi nakładami i częstymi zmianami. Ta fioletowa, piankowa taśma klejąca do mocowania płyt umożliwia wysokiej jakości drukowanie kombinowane na średnio miękkim materiale.

- Podwójnie powlekana fioletowa taśma piankowa o średniej gęstości 0,51 mm
- Zaprojektowana z myślą o zaspokojeniu podstawowych potrzeb drukowania w przypadku krótkich serii i częstych zmian
- Idealna do druku kombinacji pełnych kształtów i punktów rastrowych



| Nr Magazynowy | Nr Krótki Prod. | Nazwa   | MOQ | Jedn. |
|---------------|-----------------|---|-----|-------|
| 7100247164    | xxx             | Taśma montażowa do płyt fotopolimerowych 3M™ Cushion-Mount™ Plus B1520, fioletowa, 457 mm x 33 m  | 1   | Rolka |
| 7100247622    | xxx             | Taśma montażowa do płyt fotopolimerowych 3M™ Cushion-Mount™ Plus B1520, fioletowa, 1372 mm x 33 m | 1   | Rolka |

## Focus

### Taśma montażowa do płyt fotopolimerowych 3M™ Cushion-Mount™ Plus B1020

3M™ Cushion-Mount™ Plus Taśma mocująca do płyt B1020 jest przeznaczona do montażu fleksograficznych płyt drukowych na cylindrach lub tulejach, szczególnie w przypadku wyzwań związanych z ceną, krótkimi nakładami i częstymi zmianami. Ta biała, piankowa taśma klejąca do mocowania płyt umożliwia wysokiej jakości drukowanie kombinowane na standardowym miękkim materiale.

- Biała taśma piankowa o standardowej gęstości i grubości 0,51 mm, podwójnie powlekana
- Zaprojektowana z myślą o zaspokojeniu podstawowych potrzeb drukowania w przypadku krótkich serii i częstych zmian
- Idealna do druku kombinacji pełnych kształtów i punktów rastrowych



| Nr Magazynowy | Nr Krótki Prod. | Nazwa   | MOQ | Jedn. |
|---------------|-----------------|---|-----|-------|
| 7100247251    | xxx             | Taśma montażowa do płyt fotopolimerowych 3M™ Cushion-Mount™ Plus B1020, biała, 457 mm x 33 m  | 1   | Rolka |
| 7100247250    | xxx             | Taśma montażowa do płyt fotopolimerowych 3M™ Cushion-Mount™ Plus B1020, biała, 1372 mm x 33 m | 1   | Rolka |



# Taśmy do rynku poligraficznego

## Focus

### Taśma montażowa do płyt fotopolimerowych 3M™ Cushion-Mount™ Plus B1320

3M™ Cushion-Mount™ Plus Taśma mocująca do płyt B1320 jest przeznaczona do montażu fleksograficznych płyt drukowych na cylindrach lub tulejach, szczególnie w przypadku wyzwań związanych z ceną, krótkimi nakładami i częstymi zmianami. Ta żółta, piankowa taśma klejąca do mocowania płyt umożliwia wysokiej jakości drukowanie kombinowane na średnio miękkim materiale.



- 0,51 mm podwójnie powlekana żółta taśma piankowa o średnio miękkiej gęstości
- Zaprojektowana z myślą o zaspokojeniu podstawowych potrzeb drukowania w przypadku krótkich serii i częstych zmian
- Idealna do druku kombinacji pełnych kształtów i punktów rastrowych

| Nr Magazynowy | Nr Krótki Prod. | Nazwa   | MOQ | Jedn. |
|---------------|-----------------|---|-----|-------|
| 7100246871    | xxx             | Taśma montażowa do płyt fotopolimerowych 3M™ Cushion-Mount™ Plus B1320, żółta, 457 mm x 33 m  | 1   | Rolka |
| 7100247163    | xxx             | Taśma montażowa do płyt fotopolimerowych 3M™ Cushion-Mount™ Plus B1320, żółta, 1372 mm x 33 m | 1   | Rolka |

## Focus

### Taśma montażowa do płyt fotopolimerowych 3M™ Cushion-Mount™ Plus B1920

3M™ Cushion-Mount™ Plus Taśma mocująca do płyt B1920 jest przeznaczona do montażu fleksograficznych płyt drukowych na cylindrach lub tulejach, szczególnie w przypadku wyzwań związanych z ceną, krótkimi nakładami i częstymi zmianami. Ta różowa, piankowa taśma klejąca do mocowania płyt umożliwia wysokiej jakości drukowanie kombinowane na miękkim i średnim materiale.



- Podwójnie powlekana różowa taśma piankowa o średniej gęstości i grubości 0,51 mm
- Zaprojektowana z myślą o zaspokojeniu podstawowych potrzeb drukowania w przypadku krótkich serii i częstych zmian
- Idealna do druku kombinacji pełnych kształtów i punktów rastrowych

| Nr Magazynowy | Nr Krótki Prod. | Nazwa  | MOQ | Jedn. |
|---------------|-----------------|--|-----|-------|
| 7100247165    | xxx             | Taśma montażowa do płyt fotopolimerowych 3M™ Cushion-Mount™ Plus B1920, różowa, 457 mm x 33 m  | 1   | Rolka |
| 7100247166    | xxx             | Taśma montażowa do płyt fotopolimerowych 3M™ Cushion-Mount™ Plus B1920, różowa, 1372 mm x 33 m | 1   | Rolka |

# Taśmy do rynku poligraficznego

## Focus

### Taśma montażowa do płyt fotopolimerowych 3M™ Cushion-Mount™ Plus E1820H

Dwustronna taśma piankowa o grubości 0.020 cala (0,51 mm), w kolorze niebieskim, z systemem mikrokanalików w warstwie kleju, niwelujących efekt powstawania pęcherzy powietrza i dużą adhezją po stronie płyty, używana do montażu fleksograficznych płyt drukarskich. Taśma jest wykonana na docelową grubość 0.51 mm.

- Niebieska taśma montażowa do płyt fleksograficznych z systemem mikrokanalików w warstwie kleju, niwelujących efekt powstawania pęcherzy powietrza, z dużą adhezją od strony płyty
- Grubość 0,51 mm
- Ekstra twarda



| Nr Magazynowy | Nr Krótki Prod. | Nazwa  | MOQ | Jedn. |
|---------------|-----------------|--|-----|-------|
| 7000115982    | 1362898         | Taśma montażowa do płyt fotopolimerowych 3M™ Cushion-Mount™ Plus E1820H, niebieska, 457 mm x 23 m, 0.5 mm  | 1   | Rolka |
| 7000042388    | 1367571         | Taśma montażowa do płyt fotopolimerowych 3M™ Cushion-Mount™ Plus E1820H, niebieska, 1372 mm x 23 m, 0.5 mm | 1   | Rolka |

## Focus

### Taśma montażowa do płyt fotopolimerowych 3M™ Cushion-Mount™ Plus E1720H

Dwustronna taśma piankowa o grubości 0.020 cala (0,51 mm), w kolorze zielonym, z systemem mikrokanalików w warstwie kleju, niwelujących efekt powstawania pęcherzy powietrza i dużą adhezją po stronie płyty, używana do montażu fleksograficznych płyt drukarskich.

- Zielono-niebieska taśma montażowa do płyt fleksograficznych z systemem mikrokanalików w warstwie kleju, niwelujących efekt powstawania pęcherzy powietrza, z dużą adhezją od strony płyty
- Grubość 0,51 mm
- Twarda



| Nr Magazynowy | Nr Krótki Prod. | Nazwa  | MOQ | Jedn. |
|---------------|-----------------|--|-----|-------|
| 7000042372    | 804845          | Taśma montażowa do płyt fotopolimerowych 3M™ Cushion-Mount™ Plus E1720H, zielono-niebieska, 457 mm x 23 m, 0.5 mm  | 1   | Rolka |
| 7000042369    | 804858          | Taśma montażowa do płyt fotopolimerowych 3M™ Cushion-Mount™ Plus E1720H, zielono-niebieska, 1372 mm x 23 m, 0.5 mm | 1   | Rolka |

# Taśmy do rynku poligraficznego

## Focus

### Taśma montażowa do płyt fotopolimerowych 3M™ Cushion-Mount™ Plus E1520H

Dwustronna taśma piankowa o grubości 0.020 cala (0,51 mm), w kolorze fioletowym, z systemem mikrokanalików w warstwie kleju, niwelujących efekt powstawania pęcherzy powietrza i dużą adhezją od strony płyty, używana do montażu flexograficznych płyt drukarskich.



- Fioletowa taśma montażowa do płyt fleksograficznych z systemem mikrokanalików w warstwie kleju, niwelujących efekt powstawania pęcherzy powietrza, z mocną adhezją od strony płyty
- Grubość 0,51 mm
- Średnio-twarda

| Nr Magazynowy | Nr Krótki Prod. | Nazwa  | MOQ | Jedn. |
|---------------|-----------------|--|-----|-------|
| 7000042385    | 1410475         | Taśma montażowa do płyt fotopolimerowych 3M™ Cushion-Mount™ Plus E1520H, fioletowa, 1372 mm x 23 m, 0.5 mm | 1   | Rolka |

## Focus

### Taśma montażowa do płyt fotopolimerowych 3M™ Cushion-Mount™ Plus E1020H

E1020H to piankowa taśma dwustronnie klejąca o grubości 0.020 cala (0.51 mm) używana do montażu flexograficznych płyt drukarskich, w kolorze białym, z systemem mikrokanalików w warstwie kleju, niwelujących efekt powstawania pęcherzy powietrza i mocną adhezją po stronie płyty, aby efektywnie montować flexograficzne płyty drukarskie do cylindrów drukarskich.



- Taśma montażowa do płyt fleksograficznych z systemem mikrokanalików w warstwie kleju, niwelujących efekt powstawania pęcherzy powietrza, w kolorze białym
- Grubość 0,51 mm
- Średnia

| Nr Magazynowy | Nr Krótki Prod. | Nazwa  | MOQ | Jedn. |
|---------------|-----------------|--|-----|-------|
| 7000042357    | 781906          | Taśma montażowa do płyt fotopolimerowych 3M™ Cushion-Mount™ Plus E1020H, biała, 457 mm x 23 m, 0.5 mm  | 1   | Rolka |
| 7000042358    | 804851          | Taśma montażowa do płyt fotopolimerowych 3M™ Cushion-Mount™ Plus E1020H, biała, 1372 mm x 23 m, 0.5 mm | 1   | Rolka |

# Taśmy do rynku poligraficznego

## Focus

### Taśma montażowa do płyt fotopolimerowych 3M™ Cushion-Mount™ Plus E1320H

Dwustronna taśma piankowa o grubości 0.020 cala (0,51 mm), w kolorze żółtym, z systemem mikrokanalików w warstwie kleju, niwelujących efekt powstawania pęcherzy powietrza i dużą adhezją po stronie płyty, do montażu flexograficznych płyt drukarskich.



- Żółta taśma montażowa z systemem mikrokanalików w warstwie kleju, niwelujących efekt powstawania pęcherzy powietrza, z dużą adhezją po stronie płyty.
- Grubość 0,51 mm
- Średnio-miękka

| Nr Magazynowy | Nr Krótki Prod. | Nazwa  | MOQ | Jedn. |
|---------------|-----------------|--|-----|-------|
| 7100152066    | E1320H          | Taśma montażowa do płyt fotopolimerowych 3M™ Cushion-Mount™ Plus E1320H, żółta, 457 mm x 23 m, 0.5 mm  | 1   | Rolka |
| 7000042370    | 962249          | Taśma montażowa do płyt fotopolimerowych 3M™ Cushion-Mount™ Plus E1320H, żółta, 1372 mm x 23 m, 0.5 mm | 1   | Rolka |

## Focus

### Taśma montażowa do płyt fotopolimerowych 3M™ Cushion-Mount™ Plus E1920H

Dwustronna taśma piankowa o grubości 0.020 cala (0,51 mm), w kolorze niebieskim, z systemem mikrokanalików w warstwie kleju, niwelujących efekt powstawania pęcherzy powietrza i dużą adhezją po stronie płyty, używana do montażu fleksograficznych płyt drukarskich.



- Różowa taśma montażowa z systemem mikrokanalików w warstwie kleju, niwelujących efekt powstawania pęcherzy powietrza, z mocną adhezją od strony płyty
- Grubość 0,51 mm
- Miękka

| Nr Magazynowy | Nr Krótki Prod. | Nazwa   | MOQ | Jedn. |
|---------------|-----------------|---|-----|-------|
| 7100152422    | E1920H          | Taśma montażowa do płyt fotopolimerowych 3M™ Cushion-Mount™ Plus E1920H, różowa, 457 mm x 23 m, 0.5 mm  | 1   | Rolka |
| 7100152421    | E1920           | Taśma montażowa do płyt fotopolimerowych 3M™ Cushion-Mount™ Plus E1920H, różowa, 1372 mm x 23 m, 0.5 mm | 1   | Rolka |

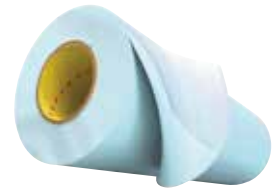
# Taśmy do rynku poligraficznego

## Focus

### Taśma montażowa do płyt fotopolimerowych 3M™ Cushion-Mount™ Plus E1815

Dwustronna taśma piankowa o grubości 0.015 cala (0,38 mm), w kolorze niebieskim, z systemem mikrokanalików w warstwie kleju, niwelujących efekt powstawania pęcherzy powietrza i łatwym demontażem po stronie płyty.

- Niebieska taśma montażowa do płyt fleksograficznych z systemem mikrokanalików w warstwie kleju, niwelujących efekt powstawania pęcherzy powietrza
- Grubość 0,51 mm
- Ekstra twarda



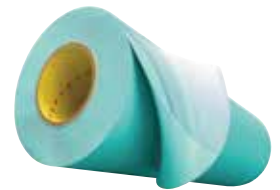
| Nr Magazynowy | Nr Krótki Prod. | Nazwa  | MOQ | Jedn. |
|---------------|-----------------|--|-----|-------|
| 7100011658    | 1640640         | Taśma montażowa do płyt fotopolimerowych 3M™ Cushion-Mount™ Plus E1815, niebieska, 1372 mm x 23 m, 0.38 mm | 1   | Rolka |

## Focus

### Taśma montażowa do płyt fotopolimerowych 3M™ Cushion-Mount™ Plus E1715

Dwustronna taśma piankowa o grubości 0.015 cala (0,38 mm), w kolorze zielonym, z systemem mikrokanalików w warstwie kleju, niwelujących efekt powstawania pęcherzy powietrza i łatwym demontażem płyty.

- Teal, flexo plate mounting tape with air release feature adhesive
- Grubość 0,51 mm
- Twarda



| Nr Magazynowy | Nr Krótki Prod. | Nazwa  | MOQ | Jedn. |
|---------------|-----------------|--|-----|-------|
| 7000042371    | 804844          | Taśma montażowa do płyt fotopolimerowych 3M™ Cushion-Mount™ Plus E1715, zielono-niebieska, 457 mm x 23 m, 0.38 mm  | 3   | Rolka |
| 7000042375    | 801224          | Taśma montażowa do płyt fotopolimerowych 3M™ Cushion-Mount™ Plus E1715, zielono-niebieska, 1372 mm x 23 m, 0.38 mm | 1   | Rolka |

## Focus

### Taśma montażowa do płyt fotopolimerowych 3M™ Cushion-Mount™ Plus E1515

Dwustronna taśma piankowa o grubości 0.015 cala (0,38 mm), w kolorze fioletowym, z systemem mikrokanalików w warstwie kleju, niwelujących efekt powstawania pęcherzy powietrza i łatwym demontażem od strony płyty, używana do montażu fotopolimerowych płyt drukarskich.

- Fioletowa taśma montażowa do płyt fleksograficznych z systemem mikrokanalików w warstwie kleju, niwelujących efekt powstawania pęcherzy powietrza
- Grubość 0,51 mm
- Średnio-twarda



| Nr Magazynowy | Nr Krótki Prod. | Nazwa   | MOQ | Jedn. |
|---------------|-----------------|---|-----|-------|
| 7000047429    | 1582314         | Taśma montażowa do płyt fotopolimerowych 3M™ Cushion-Mount™ Plus E1515, fioletowa, 457 mm x 23 m, 0.38 mm | 1   | Rolka |

# Taśmy do rynku poligraficznego

## Focus

### Taśma montażowa do płyt fotopolimerowych 3M™ Cushion-Mount™ Plus E1015

Dwustronna taśma piankowa o grubości 0.015 cala (0,38 mm), w kolorze białym, z systemem mikrokanalików, niwelujących efekt powstawania pęcherzy powietrza i łatwym demontażem po stronie płyty.



- Taśma montażowa do płyt fleksograficznych z systemem mikrokanalików w warstwie kleju, niwelujących efekt powstawania pęcherzy powietrza, w kolorze białym
- Grubość 0,51 mm
- Średnia

| Nr Magazynowy | Nr Krótki Prod. | Nazwa  | MOQ | Jedn. |
|---------------|-----------------|--|-----|-------|
| 7000042350    | 804834          | Taśma montażowa do płyt fotopolimerowych 3M™ Cushion-Mount™ Plus E1015, biała, 457 mm x 23 m, 0.38 mm  | 1   | Rolka |
| 7000042353    | 804589          | Taśma montażowa do płyt fotopolimerowych 3M™ Cushion-Mount™ Plus E1015, biała, 1372 mm x 23 m, 0.38 mm | 1   | Rolka |

## Focus

### Taśma montażowa do płyt fotopolimerowych 3M™ Cushion-Mount™ Plus E1315

Dwustronna taśma piankowa o grubości 0.015 cala (0,38 mm), w kolorze żółtym, z systemem mikrokanalików w warstwie kleju, niwelujących efekt powstawania pęcherzy powietrza i dużą adhezją po stronie płyty, do montażu flexograficznych płyt drukarskich.



- Żółta taśma montażowa do płyt fleksograficznych z systemem mikrokanalików w warstwie kleju, niwelujących efekt powstawania pęcherzy powietrza, z dużą adhezją po stronie płyty
- Grubość 0,51 mm
- Średnio-miękka

| Nr Magazynowy | Nr Krótki Prod. | Nazwa  | MOQ | Jedn. |
|---------------|-----------------|--|-----|-------|
| 7000042752    | 1697127         | Taśma montażowa do płyt fotopolimerowych 3M™ Cushion-Mount™ Plus E1315, żółta, 457 mm x 23 m, 0.38 mm  | 1   | Rolka |
| 7000042753    | 1711151         | Taśma montażowa do płyt fotopolimerowych 3M™ Cushion-Mount™ Plus E1315, żółta, 1372 mm x 23 m, 0.38 mm | 1   | Rolka |

# Taśmy do rynku poligraficznego

## Focus

### Taśma montażowa do płyt fotopolimerowych 3M™ Cushion-Mount™ Plus E1915

Zamontuj płytę fotopolimerową do drukowania cylindrów za pomocą taśmy do montażu płyt 3M™ Cushion-Mount™ Plus Taśma montażowa E1915. Nasza różowa, podwójnie powlekana taśma piankowa 0,38 mm ma funkcję uwalniania powietrza z łatwym wyjmowaniem boku płyty. Jest używany do dużej szybkości, gdy przeważają obrazy procesowe i półtonowe.



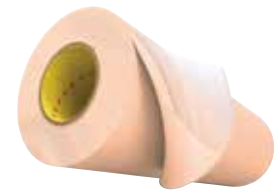
- Różowa taśma do montażu płyt fleksograficznych, z klejem z funkcją uwalniania powietrza
- Grubość 0,38 mm
- Light medium

| Nr Magazynowy | Nr Krótki Prod. | Nazwa   | MOQ | Jedn. |
|---------------|-----------------|---|-----|-------|
| 7000042373    | 804846          | Taśma montażowa do płyt fotopolimerowych 3M™ Cushion-Mount™ Plus E1915, różowa, 457 mm x 23 m, 0.38 mm  | 1   | Rolka |
| 7000042376    | 804860          | Taśma montażowa do płyt fotopolimerowych 3M™ Cushion-Mount™ Plus E1915, różowa, 1372 mm x 23 m, 0.38 mm | 1   | Rolka |

## Focus

### Taśma montażowa do płyt fotopolimerowych 3M™ Cushion-Mount™ Plus E1115

Dwustronna taśma piankowa o grubości 0.015 cala (0,38 mm), w kolorze brązowym, z systemem mikrokanalików w warstwie kleju, niwelujących efekt powstawania pęcherzy powietrza i łatwym demontażem po stronie płyty.



- Taśma montażowa do płyt fleksograficznych z systemem mikrokanalików w warstwie kleju, niwelujących efekt powstawania pęcherzy powietrza, w kolorze brązowym
- Grubość 0,51 mm
- Ekstra miękka

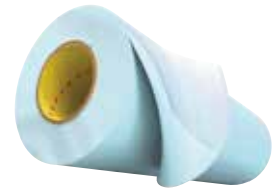
| Nr Magazynowy | Nr Krótki Prod. | Nazwa   | MOQ | Jedn. |
|---------------|-----------------|---|-----|-------|
| 7000042360    | 804839          | Taśma montażowa do płyt fotopolimerowych 3M™ Cushion-Mount™ Plus E1115, beżowa, 457 mm x 23 m, 0.38 mm  | 1   | Rolka |
| 7000042359    | 804852          | Taśma montażowa do płyt fotopolimerowych 3M™ Cushion-Mount™ Plus E1115, beżowa, 1372 mm x 23 m, 0.38 mm | 1   | Rolka |

# Taśmy do rynku poligraficznego

## Focus

### Taśma montażowa do płyt fotopolimerowych 3M™ Cushion-Mount™ Plus E1815H

Dwustronna taśma piankowa o grubości 0.015 cala (0,38 mm), w kolorze niebieskim, z systemem mikrokanalików w warstwie kleju, niwelujących efekt powstawania pęcherzy powietrza i dużą adhezją po stronie płyty, używana do montażu fleksograficznych płyt drukarskich.



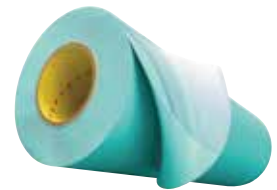
- Niebieska taśma montażowa do płyt fleksograficznych z systemem mikrokanalików w warstwie kleju, niwelujących efekt powstawania pęcherzy powietrza, z dużą adhezją od strony płyty
- Grubość 0,51 mm
- Ekstra twarda

| Nr Magazynowy | Nr Krótki Prod. | Nazwa  | MOQ | Jedn. |
|---------------|-----------------|--|-----|-------|
| 7000042748    | 1778261         | Taśma montażowa do płyt fotopolimerowych 3M™ Cushion-Mount™ Plus E1815, niebieska, 1372 mm x 23 m, 0.38 mm | 1   | Rolka |

## Focus

### Taśma montażowa do płyt fotopolimerowych 3M™ Cushion-Mount™ Plus E1715H

Zamontuj płytę fotopolimerową do drukowania cylindrów za pomocą taśmy montażowej do płyt 3M™ Cushion-Mount™ Plus Taśma montażowa E1715H. Nasza turkusowa, podwójnie powlekana taśma piankowa 0,38 mm ma funkcję uwalniania powietrza z wysoką przyczepnością boczną płyty. Jest używany, gdy masz nieco więcej brył w połączeniu drukowania jednolitego i półtonowego.



- Turkusowa, taśma montażowa do płyt fleksograficznych ma funkcję uwalniania powietrza z wysoką przyczepnością boczną płyty
- Grubość 0,38 mm
- Średnia twardość

| Nr Magazynowy | Nr Krótki Prod. | Nazwa   | MOQ | Jedn. |
|---------------|-----------------|---|-----|-------|
| 7000047426    | 1614350         | Taśma montażowa do płyt fotopolimerowych 3M™ Cushion-Mount™ Plus E1715H, zielono-niebieska, 1372 mm x 23 m, 0.38 mm | 1   | Rolka |

## Focus

### Taśma montażowa do płyt fotopolimerowych 3M™ Cushion-Mount™ Plus E1015H

Dwustronna taśma piankowa o grubości 0.015 cala (0,38 mm), w kolorze białym, z systemem mikrokanalików, niwelujących efekt powstawania pęcherzy powietrza i łatwym demontażem po stronie płyty.



- Taśma montażowa do płyt fleksograficznych z systemem mikrokanalików w warstwie kleju, niwelujących efekt powstawania pęcherzy powietrza, w kolorze białym
- Grubość 0,51 mm
- Średnia

| Nr Magazynowy | Nr Krótki Prod. | Nazwa  | MOQ | Jedn. |
|---------------|-----------------|--|-----|-------|
| 7000042354    | 804836          | Taśma montażowa do płyt fotopolimerowych 3M™ Cushion-Mount™ Plus E1015H, biała, 457 mm x 23 m, 0.38 mm | 1   | Rolka |



# Taśmy do rynku poligraficznego

## Focus

### Taśma montażowa do płyt fotopolimerowych 3M™ Cushion-Mount™ Plus E1015H

Dwustronna taśma piankowa o grubości 0.015 cala (0,38 mm), w kolorze białym, z systemem mikrokanalików, niwelujących efekt powstawania pęcherzy powietrza i łatwym demontażem po stronie płyty.

- Taśma montażowa do płyt fleksograficznych z systemem mikrokanalików w warstwie kleju, niwelujących efekt powstawania pęcherzy powietrza, w kolorze białym
- Grubość 0,51 mm
- Średnia



| Nr Magazynowy | Nr Krótki Prod. | Nazwa   | MOQ | Jedn. |
|---------------|-----------------|---|-----|-------|
| 7100152063    | E1015H          | Taśma montażowa do płyt fotopolimerowych 3M™ Cushion-Mount™ Plus E1015H, biała, 1372 mm x 23 m, 0.38 mm | 1   | Rolka |

## Focus

### Taśma montażowa do płyt fotopolimerowych 3M™ Cushion-Mount™ Plus E1315H

Dwustronna taśma piankowa o grubości 0.015 cala (0,38 mm), w kolorze żółtym, z systemem mikrokanalików w warstwie kleju, niwelujących efekt powstawania pęcherzy powietrza i dużą adhezją po stronie płyty, do montażu flexograficznych płyt drukarskich.

- Żółta taśma montażowa do płyt fleksograficznych z systemem mikrokanalików w warstwie kleju, niwelujących efekt powstawania pęcherzy powietrza, z dużą adhezją po stronie płyty
- Grubość 0,51 mm
- Średnio-miękka



| Nr Magazynowy | Nr Krótki Prod. | Nazwa   | MOQ | Jedn. |
|---------------|-----------------|---|-----|-------|
| 7000122466    | 1758000         | Taśma montażowa do płyt fotopolimerowych 3M™ Cushion-Mount™ Plus E1315H, żółta, 1372 mm x 23 m, 0.38 mm | 1   | Rolka |

## Focus

### Taśma montażowa do płyt fotopolimerowych 3M™ Cushion-Mount™ Plus E1115H

Dwustronna taśma piankowa o grubości 0.015 cala (0,38 mm), w kolorze brązowym, z systemem mikrokanalików w warstwie kleju, niwelujących efekt powstawania pęcherzy powietrza i dużą adhezją po stronie płyty, w celu montażu flexograficznych płyt drukarskich.

- Taśma montażowa do płyt fleksograficznych z systemem mikrokanalików w warstwie kleju, niwelujących efekt powstawania pęcherzy powietrza, w kolorze brązowym
- Grubość 0,51 mm
- Ekstra miękka



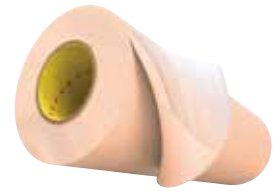
| Nr Magazynowy | Nr Krótki Prod. | Nazwa  | MOQ | Jedn. |
|---------------|-----------------|--|-----|-------|
| 7000042374    | 804853          | Taśma montażowa do płyt fotopolimerowych 3M™ Cushion-Mount™ Plus E1115H, beżowa, 1372 mm x 23 m, 0.38 mm | 1   | Rolka |

# Taśmy do rynku poligraficznego

## Focus

### Taśma montażowa do płyt fotopolimerowych 3M™ Cushion-Mount™ Plus E1115H

Dwustronna taśma piankowa o grubości 0.015 cala (0,38 mm), w kolorze brązowym, z systemem mikrokanalików w warstwie kleju, niwelujących efekt powstawania pęcherzy powietrza i dużą adhezją po stronie płyty, w celu montażu flexograficznych płyt drukarskich.



- Taśma montażowa do płyt fleksograficznych z systemem mikrokanalików w warstwie kleju, niwelujących efekt powstawania pęcherzy powietrza, w kolorze brązowym
- Grubość 0,51 mm
- Ekstra miękka

| Nr Magazynowy | Nr Krótki Prod. | Nazwa   | MOQ | Jedn. |
|---------------|-----------------|---|-----|-------|
| 7000115869    | 804840          | Taśma montażowa do płyt fotopolimerowych 3M™ Cushion-Mount™ Plus E1115H, beżowa. 457 mm x 23 m, 0.38 mm | 3   | Rolka |

## Focus

### Taśma montażowa do płyt fotopolimerowych 3M™ Cushion-Mount™ Plus E1040

Zamontuj płytę fotopolimerową do drukowania cylindrów za pomocą taśmy montażowej do płyt 3M™ Cushion-Mount™ Plus Taśma montażowa E1040. Nasza biała, podwójnie powlekana taśma piankowa o grubości 1,02 mm ma funkcję uwalniania powietrza z łatwym wyjmowaniem boku płyty. Służy do prac kombinowanych.



- Biała taśma montażowa do płyt fleksograficznych z klejem z funkcją uwalniania powietrza
- Grubość 1,02 mm
- Standardowa gęstość

| Nr Magazynowy | Nr Krótki Prod. | Nazwa  | MOQ | Jedn. |
|---------------|-----------------|--|-----|-------|
| 7000049173    | 952486          | Taśma montażowa do płyt fotopolimerowych 3M™ Cushion-Mount™ Plus E1040, biała, 457 mm x 15.2 m, 1.0 mm | 1   | Rolka |

### Taśma montażowa do płyt fotopolimerowych 3M™ Flexomount™ 411DL

Osiągnij jednolite pokrycie ciał stałych, gdy odwzorowanie punktów półtonowych nie jest krytyczne dzięki taśmie montażowej do płyt 3M™ Flexomount™ 411DL. Nasza podwójnie powlekana, szara, winylowa taśma montażowa z miękką gumową substancją klejącą jest przeznaczona do czystego usuwania z płyt i cylindrów drukujących.



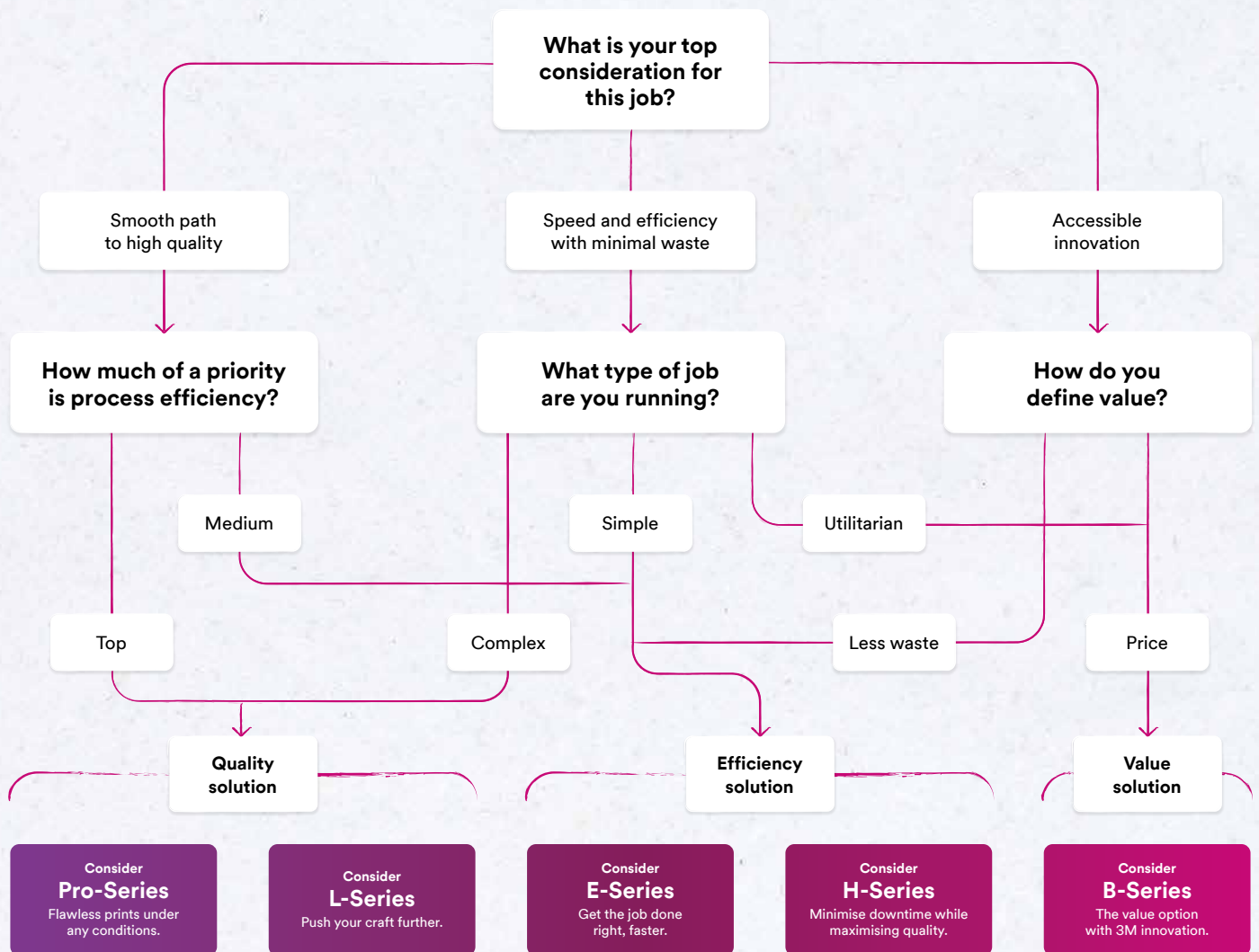
- Osiągnij doskonałą wydajność ścinania, skórowania i uderzenia
- Do większości tworzyw sztucznych i metali
- Zapewnia równomierne pokrycie cząstek stałych, jeśli precyzyjne odtworzenie rastrów nie jest wymagane.

| Nr Magazynowy | Nr Krótki Prod. | Nazwa  | MOQ | Jedn. |
|---------------|-----------------|--|-----|-------|
| 7000028875    | 1107928         | Taśma montażowa do płyt fotopolimerowych 3M™ Flexomount™ 411DL, szara, 457 mm x 33 m | 1   | Rolka |

3M™ Cushion-Mount™ Plate Mounting Tapes

# Let us find a tape that meets the demands of your craft.

One of the make-or-break decisions of the flexographic craft is which mounting tape to use. With a full suite of options and decades of industry experience behind us, you can depend on 3M to help you to match a tape to the job at hand.



**Contact our passionate pros to get help selecting the perfect match.**

**Product selection and use:** Many factors beyond 3M's control and uniquely within user's knowledge and control can affect the use and performance of a 3M product in a particular application. As a result, customer is solely responsible for evaluating the product and determining whether it is appropriate and suitable for customer's application, including conducting a workplace hazard assessment and reviewing all applicable regulations and standards (e.g., OSHA, ANSI, etc.). Failure to properly evaluate, select, and use a 3M product and appropriate safety products, or to meet all applicable safety regulations, may result in injury, sickness, death, and/or harm to property.

**3M United Kingdom PLC**  
3M Centre  
Cain Road  
Bracknell  
RG12 8HT

**3M Ireland Limited**  
The Iveagh Building  
Carrickmines Park  
Carrickmines  
Dublin 18

© 3M 2022. All rights reserved. 3M and Cushion-Mount are trademarks of 3M Company. OMG275511.

## Ważne informacje

**Wybór i użycie Produktu:** Wiele czynników będących poza kontrolą 3M i w obrębie wiedzy i kontroli użytkownika może wpływać na użycie i działanie produktu 3M w określonej aplikacji. W związku z powyższym, jako klient, ponosisz wyłączną odpowiedzialność za prawidłową ocenę (w tym, ale nie tylko, przydatność określonej aplikacji do zamierzonego celu), wybór i użycie produktów 3M. Produkty z zakresu ochrony życia i zdrowia (bezpieczeństwa) należy zawsze wybierać i używać zgodnie z obowiązującymi przepisami i normami, po przeprowadzeniu właściwej oceny zagrożeń. Niewłaściwa ocena, wybranie i użycie produktu 3M może spowodować obrażenia, choroby, śmierć lub uszkodzenie mienia.

**Gwarancja, jej ograniczenia i Zastrzeżenie:** O ile inne zasady gwarancji nie zostały wskazane na opakowaniu produktu 3M lub w innej dokumentacji dotyczącej produktu (w którym to przypadku te inne zasady gwarancji będą miały zastosowanie), 3M gwarantuje, że każdy produkt 3M jest zgodny ze specyfikacją odnoszącą się do danego produktu 3M obowiązującą w dacie dostarczenia danego produktu 3M. 3M NIE UDZIELA INNYCH GWARANCJI LUB WARUNKÓW, WYRAŻNYCH LUB DOROZUMIANYCH, W TYM W SZCZEGÓLNOŚCI DOROZUMIANYCH GWARANCJI LUB WARUNKÓW HANDLOWYCH, PRZYDATNOŚCI DO OKREŚLONEGO CELU LUB WYNIKAJĄCYCH ZE SPOSOBU ZAWARCIA UMOWY, OCLENIA LUB ZWYCZAJÓW HANDLOWYCH. Jeśli produkt 3M nie spełnia warunków określonych w niniejszej gwarancji, 3M, wg swojego wyboru, wymieni produkt 3M lub zwróci wartość ceny zakupu produktu 3M.

**Ograniczenie odpowiedzialności:** Z zastrzeżeniem uprawnień wynikających z gwarancji wskazanej powyżej i w zakresie dopuszczonym przez obowiązujące przepisy prawa, 3M nie ponosi odpowiedzialności za jakiegokolwiek szkody, w tym przypadkowe, pośrednie lub następcze w związku z wyborem lub użyciem produktu 3M, w tym w szczególności utracone korzyści, bez względu na podstawę prawną, w tym rękojmię, gwarancję, umowę lub przepisy dotyczące odpowiedzialności za szkodę.



3M Poland Sp. z o.o.  
Al. Katowicka 117  
05-830 Nadarzyn  
Tel: +48 22 739 60 00  
3m.pl/klejenie



**Zeskanuj kod i pobierz  
dodatkowe materiały.**

© 3M 2023. Wszelkie prawa zastrzeżone.